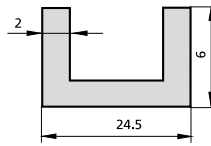
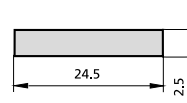

CARACTÉRISTIQUES

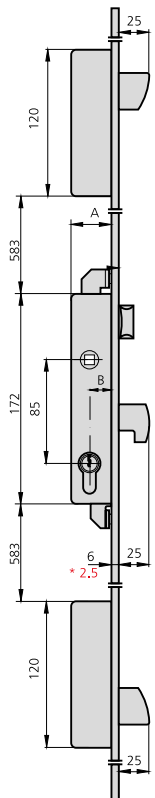
- Têtière en acier inoxydable
- Boîtier chromé
- Pêne dormant à crochet
- Pêne demi-tour réversible
- Carré de 8 mm.
- Cylindre de sécurité série J6-601L
- Vis de fixation de cylindre.
- Gâche selon serrure
- Cache cylindre de sécurité BT194/1N

ACCESSOIRES EN OPTION

- Gamme complète de cylindres


TÊTIÈRE U

TÊTIÈRE PLATE

DESCRIPTION	RÉF.	DIMENSIONS PANNETON		FINITIONS		PIÈCES
		B	A	TÊTIÈRE	CYLINDRE	


TÊTIÈRE U

- Pêne demi-tour et pêne dormant
- Gâche CE1994/6
- Gâche haut/bas CE2994S/6
- Cache cylindre de sécurité BT194/1N
- Cylindre 601L3030/4M

2994/25/6U.J	18	33	15	AI	CN	1
2994/30/6U.J	23	38	15	AI	CN	1
2994/35/6U.J	28	43	15	AI	CN	1

TÊTIÈRE PLATE

- Pêne demi-tour et pêne dormant
- Gâche CE1994/6
- Gâche haut/bas CE2994S/6
- Cache cylindre de sécurité BT194/1N
- Cylindre 601L3030/4M

2994/25/6L.J	22	37	15	AI	CN	1
2994/30/6L.J	27	42	15	AI	CN	1
2994/35/6L.J	32	47	15	AI	CN	1

* Mesures sur tèteière plate

DESCRIPTION

RÉF.

DIMENSIONS PANNETON

FINITIONS

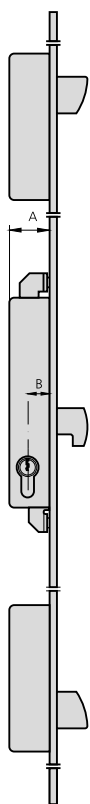
PIÈCES

B

A

TÊTIÈRE

CYLINDRE



TÊTIÈRE U

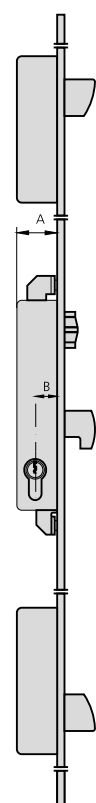
- Pêne uniquement
- Gâche CE1994/6
- Gâche haut/bas CE2994S/6
- Cache cylindre de sécurité BT194/1N
- Cylindre 601L3030/4M

2994A25/6U.J	18	33	15	Al	CN	1
2994A30/6U.J	23	38	15	Al	CN	1
2994A35/6U.J	28	43	15	Al	CN	1

TÊTIÈRE PLATE

- Pêne uniquement
- Gâche CE1994/6
- Gâche haut/bas CE2994S/6
- Cache cylindre de sécurité BT194/1N
- Cylindre 601L3030/4M

2994A25/6L.J	22	37	15	Al	CN	1
2994A30/6L.J	27	42	15	Al	CN	1
2994A35/6L.J	32	47	15	Al	CN	1



TÊTIÈRE U

- Rouleau réglable et pêne dormant
- Gâche CE1994/6
- Gâche haut/bas CE2994S/6
- Cache cylindre de sécurité BT194/1N
- Cylindre 601L3030/4M

2994V25/6U.J	18	33	15	Al	CN	1
2994V30/6U.J	23	38	15	Al	CN	1
2994V35/6U.J	28	43	15	Al	CN	1

TÊTIÈRE PLATE

- Rouleau réglable et pêne dormant
- Gâche CE1994/6
- Gâche haut/bas CE2994S/6
- Cache cylindre de sécurité BT194/1N
- Cylindre 601L3030/4M

2994V25/6L.J	22	37	15	Al	CN	1
2994V30/6L.J	27	42	15	Al	CN	1
2994V35/6L.J	32	47	15	Al	CN	1